

## oczyszczalnia z drenażem tunelowym - os. 3000 l

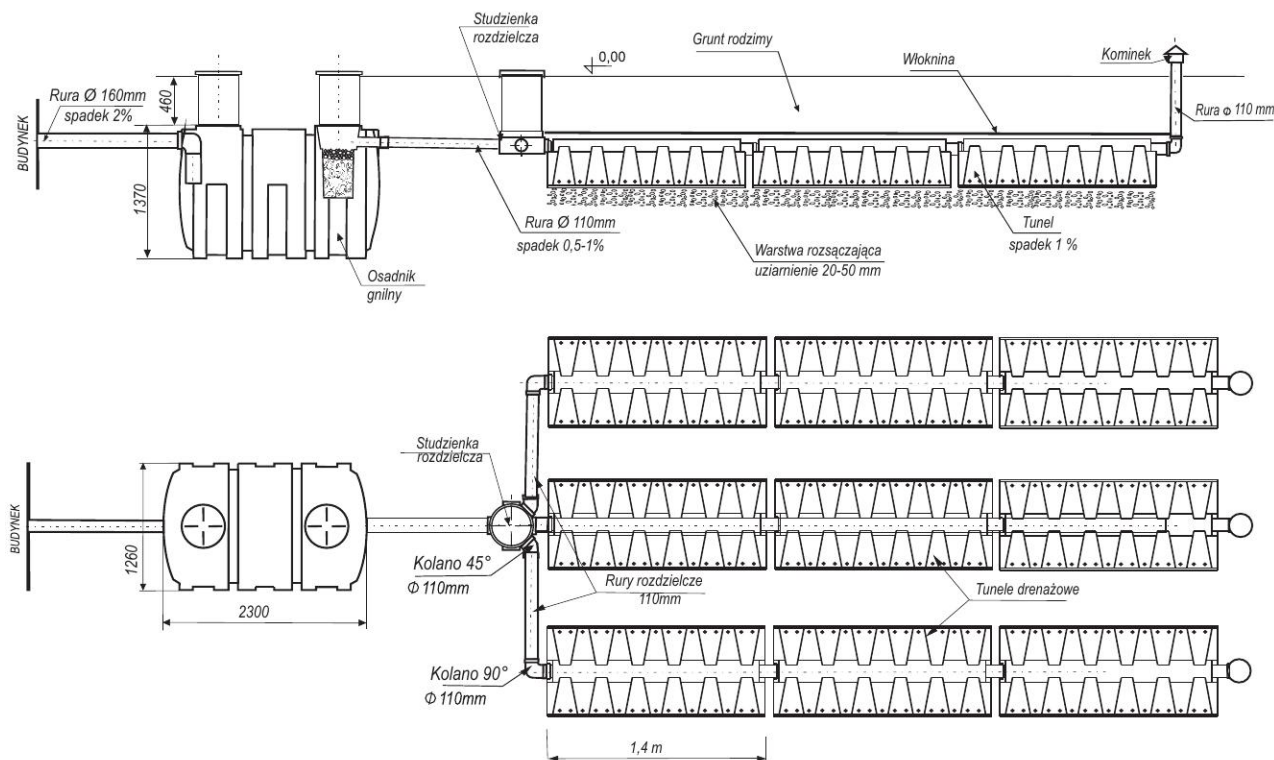
### Charakterystyka techniczna oczyszczalni

**Parametry:**

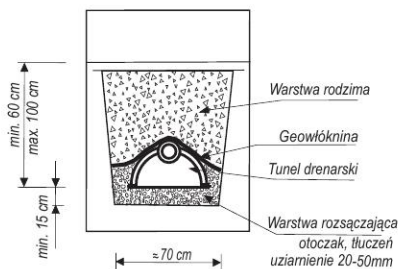
pojemność 3000 l.  
 przepustowość 900 l/dobę  
 wymiary 2300 x 1260 x 1830  
 wysokość wlotu 1230 mm  
 wysokość wylotu 1130 mm



### Oczyszczalnie z drenażem tunelowym



### Przekrój pojedynczego rowu rozsączającego



### Zestaw oczyszczalni z osadnikiem 3000 l.

Osadnik 3000 l. z nadbudowami	1 szt.
Studzienka rozdzielcza	1 szt.
Rury połączeniowe Ø110 mm / 2m	6 szt.
Tunele	9 szt.
Kolano Ø110 mm	7 szt.
Wywiewka Ø110 mm	3 szt.
Włókna 1,6 m. -15 mb.	1 szt.